

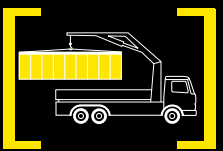
# PK 85002

*Performance*

**PALFINGER CRANE**

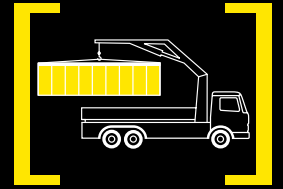


LA PERFECCIONISTA ENTRE LAS GRÚAS PARA CARGAS PESADAS





La PK 85002 *Performance* es la más potente del equipo de PALFINGER en la liga de los pesos pesados. Se destaca tanto por ofrecer el máximo en velocidad de trabajo, alcance y fuerza de elevación como por su controlabilidad precisa. La posibilidad de utilización universal hace que pueda superar sin más hasta los más difíciles trabajos de elevación. El uso de acero de grano fino para construcción de alta resistencia garantiza la mejor calidad y permite resistir los más altos esfuerzos.





**PRECISA Y RÁPIDA**





# MÁXIMAS PRESTACIONES EN EL TRABAJO CON CARGAS PESADAS

## Equipamiento de serie

- HPLS
- Mando por radio
- Indicación de carga en el mando por radio
- PALTRONIC 50
- Radiador instalado



## KTL – pintado cataforético por inmersión eléctrica

Los componentes tratados con chorro de grana-lla de acero se recubren con fosfatado de cinc en un proceso de inmersión y reciben el recubri-miento KTL en un proceso electrostático. Con la posterior pintura de recubrimiento con barnices de dos componentes se obtiene una protección superficial como hasta ahora sólo era usual en la industria del automóvil.

## Válvulas pilotadas

Evitan que se baje el brazo de la grúa y están mon-tadas de serie en el mecanismo de giro, en los cilin-dros de elevación y de articulación así como en los cilindros de prolongas. Al igual que todo el resto de la grúa, la colocación de tuberías en los cilindros es limpia y segura.



## Brazos articulados adicionales

Hay disponibles brazos articulados adicionales (jibs) de diferentes tipos y con diferentes versiones de alcance para ampliar las posibilidades de utilización de la PK 85002 Performance.



## Distribuidor

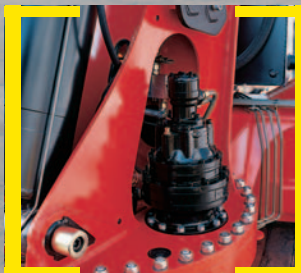
El distribuidor pilotado con capacidad para Load-Sensing (caudal variable) está combinado con el mando por radio con respuesta al mando del por-centaje de carga y demás información vital para el operario.

## AOS

Este sistema opcional exclusivo de PALFINGER com-pensa activamente las oscilaciones propias del siste-ma de brazos. Ello permite realizar trabajos de alta precisión con mucha mayor rapidez y seguridad.

## Giro continuo con rodamiento

El mecanismo de giro sin fin, que va equipado de serie con dos motores-reductores, permite trabajar con un radio de acción ilimitado y obtiene un alto par de giro. La grúa trabaja así con mucha más rapi-dez y rentabilidad.



# ALCANCE MÁXIMO



## Servicios hidráulicos adicionales

Tanto para el Jib como para otros accesorios hidráulicos se necesitan equipos hidráulicos hasta la punta. La colocación de los latiguillos en cadenas protectoras y sobre bandejas dá una óptima protección a los mismos.



## Elementos de diseño funcionales

- Cubierta en el área del distribuidor
- Cubierta para los latiguillos detrás de la columna de grúa
- Soporte con los conductos hidráulicos situados en el interior



## POWER LINK PLUS

Esta pluma articulada desarrollada especialmente por PALFINGER, que puede doblarse 12 grados hacia arriba, se destaca por su extraordinaria geometría de movimientos. Incluso cuando se utilice en lugares con poco espacio sigue siendo posible realizar los trabajos más difíciles sin problemas.

## Gatos de apoyo

El sistema de gatos con apertura de 8,6 m y giro automático de 180 grados (opcional) garantiza una óptima estabilidad.

## Recuperación de caudal

La alta velocidad de las prolongas se consigue gracias al sistema de recuperación de caudal instalado de serie, unido a tuberías de gran diámetro. ¡Ello permite aumentar la eficacia al realizar cualquier trabajo!



## Base integrada (opcional)

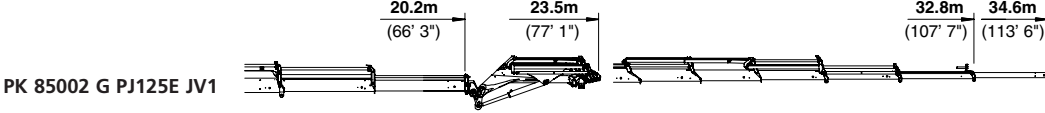
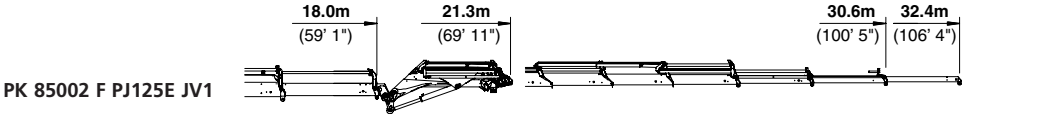
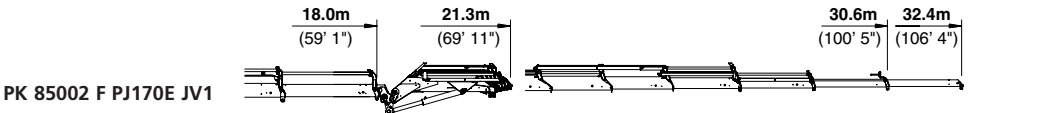
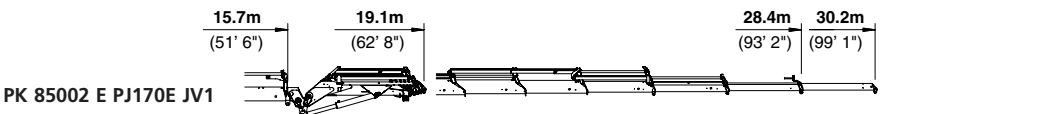
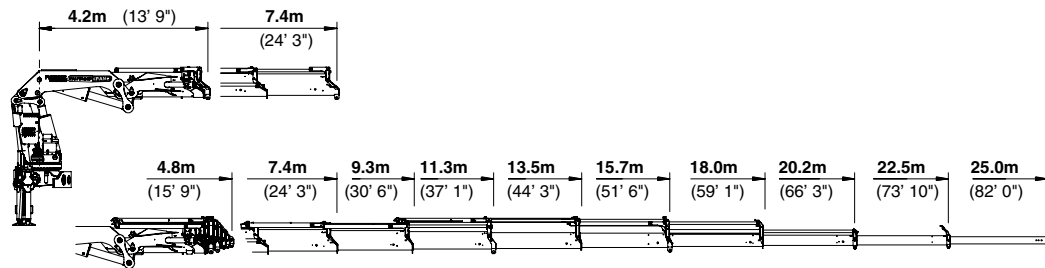
La integración directa de la base en el falso bastidor garantiza una reducida altura constructiva.



## Control de los gatos de apoyo

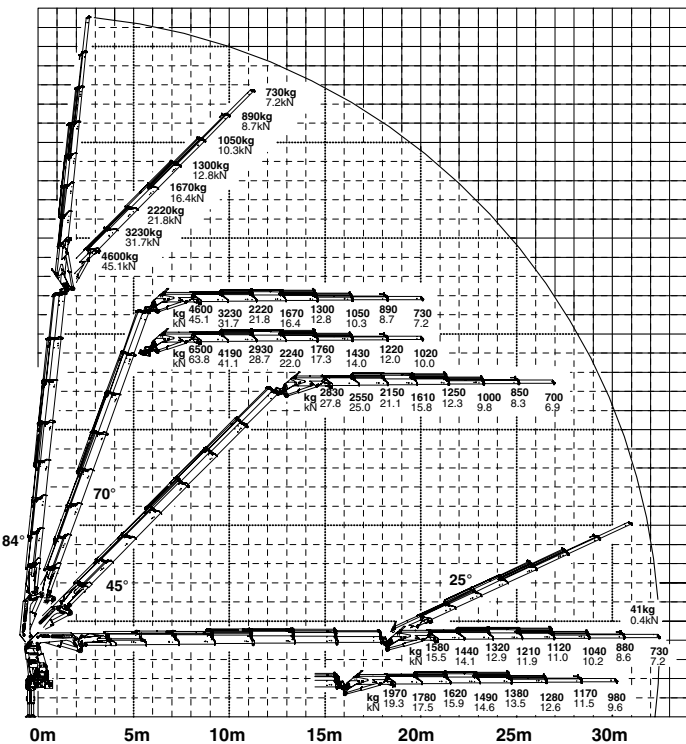
Los distribuidores para los gatos de grúa y gatos adicionales están montados de serie en la base de la máquina. Cuentahoras electrónico y nivel están integrados en la consola de mandos de los gatos.



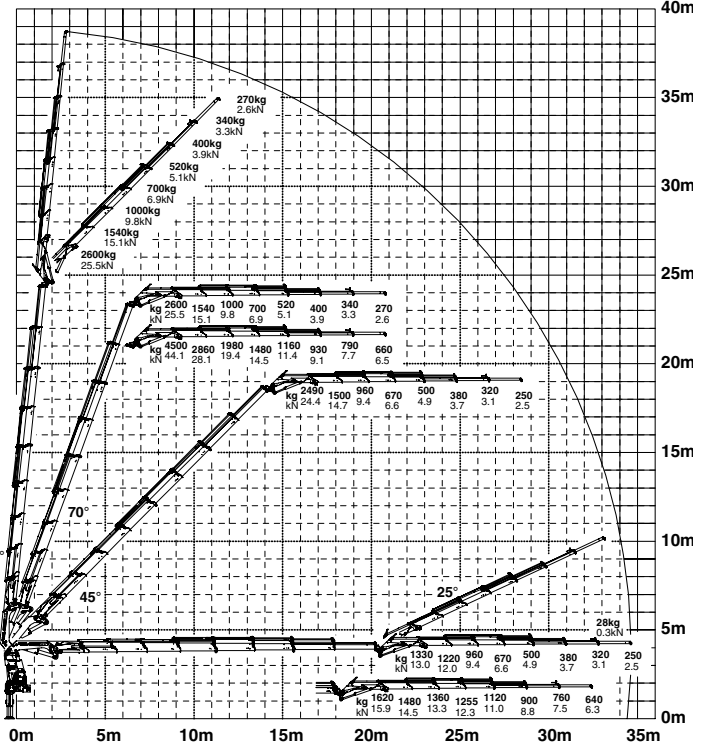


## PK 85002 Performance

### F PJ170E JV1 DPS

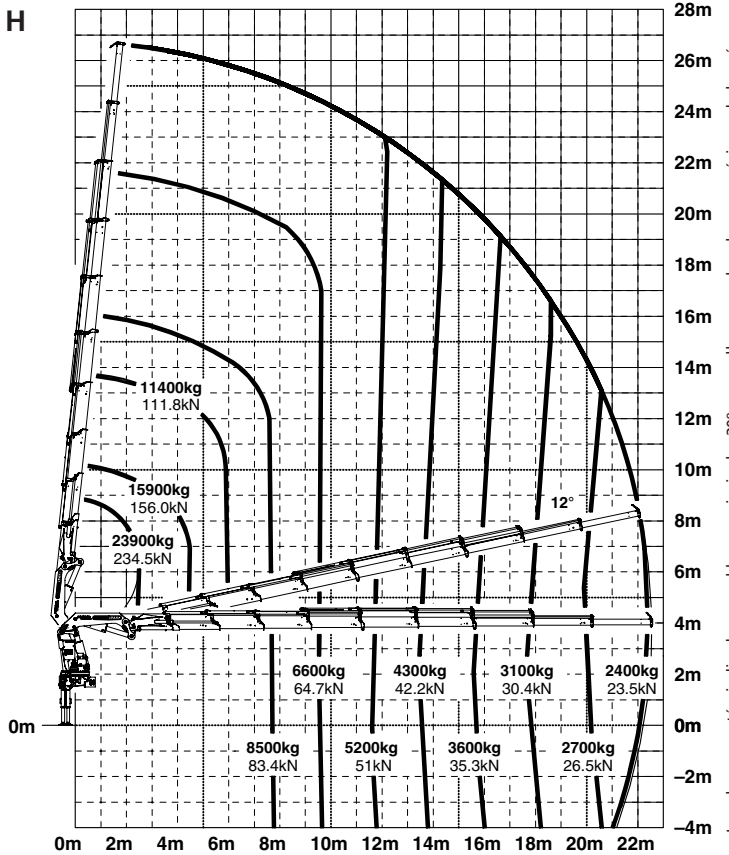
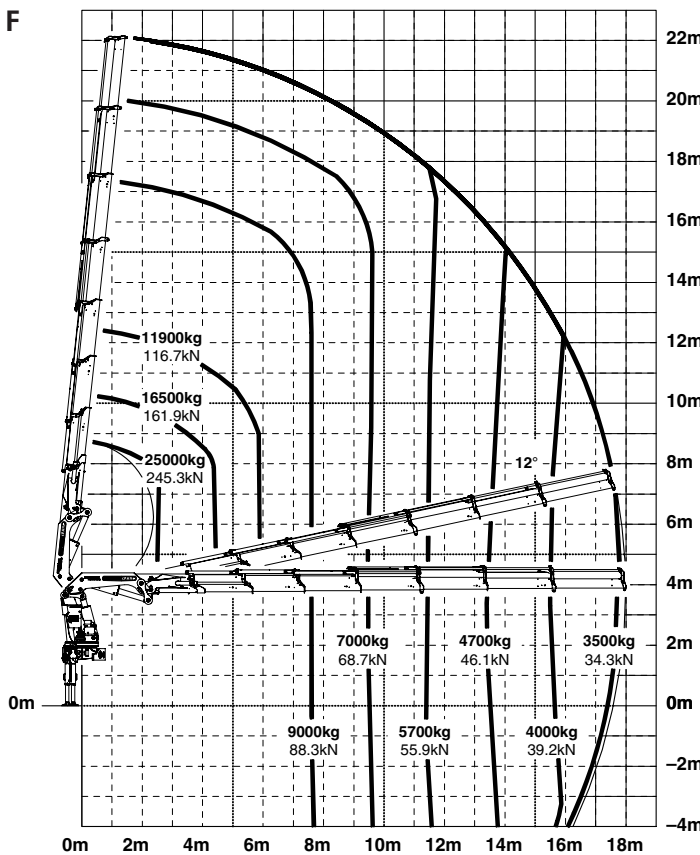
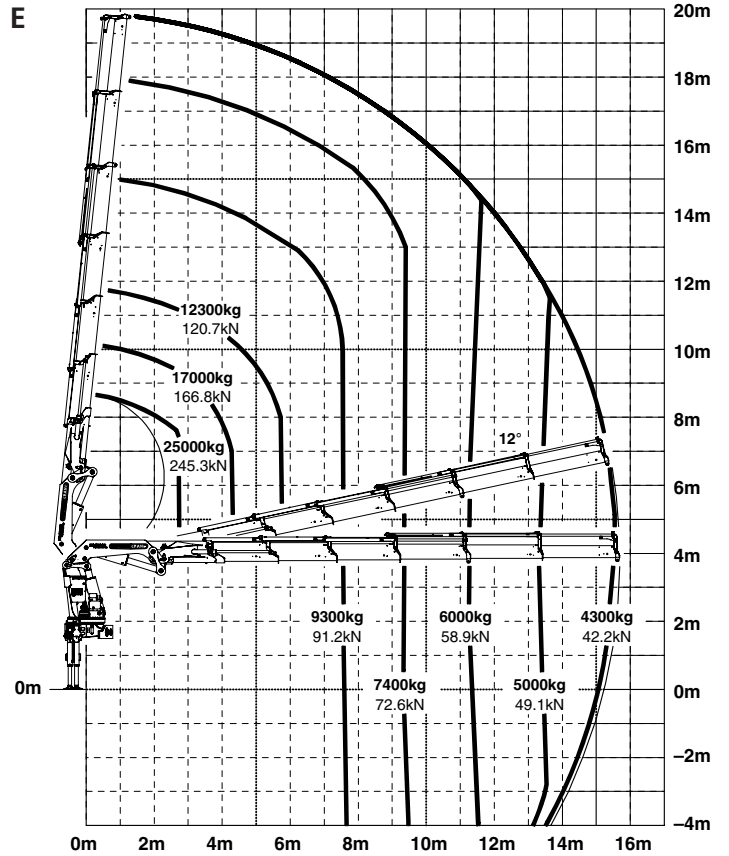
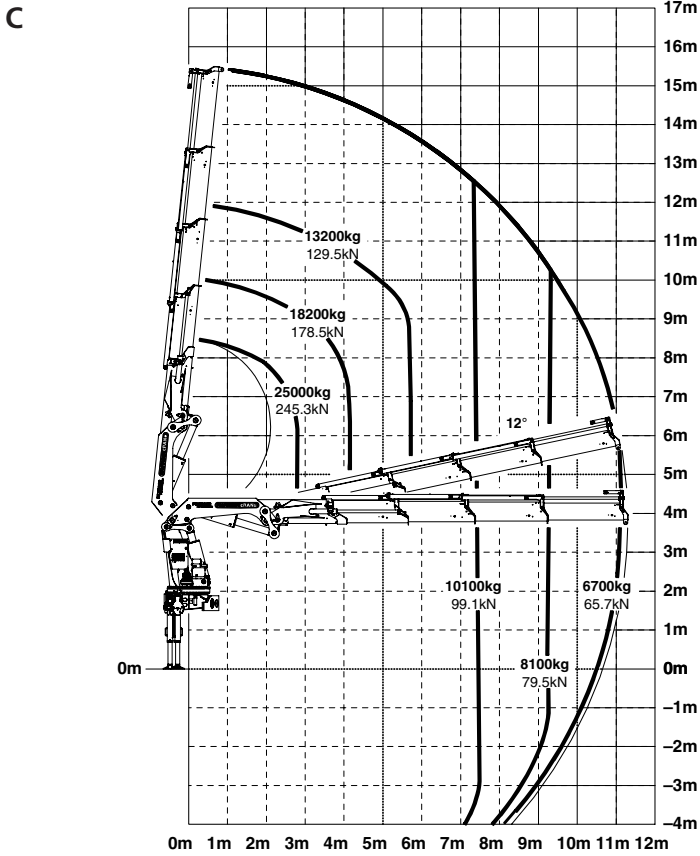


### G PJ125E JV1 DPS



# CALIDAD DE PALFINGER:

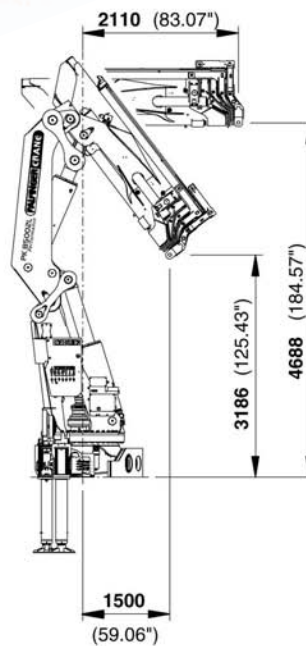
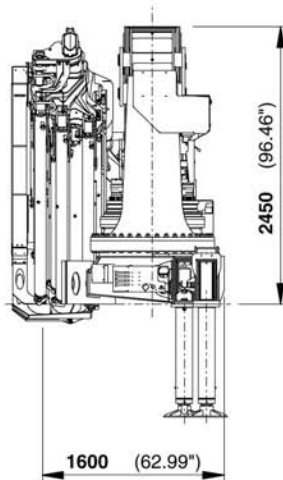
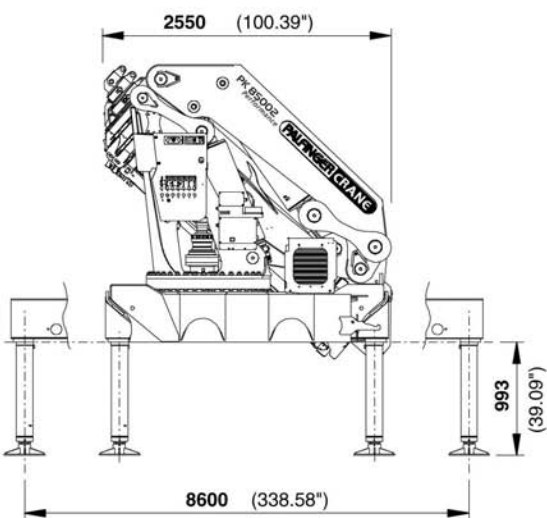
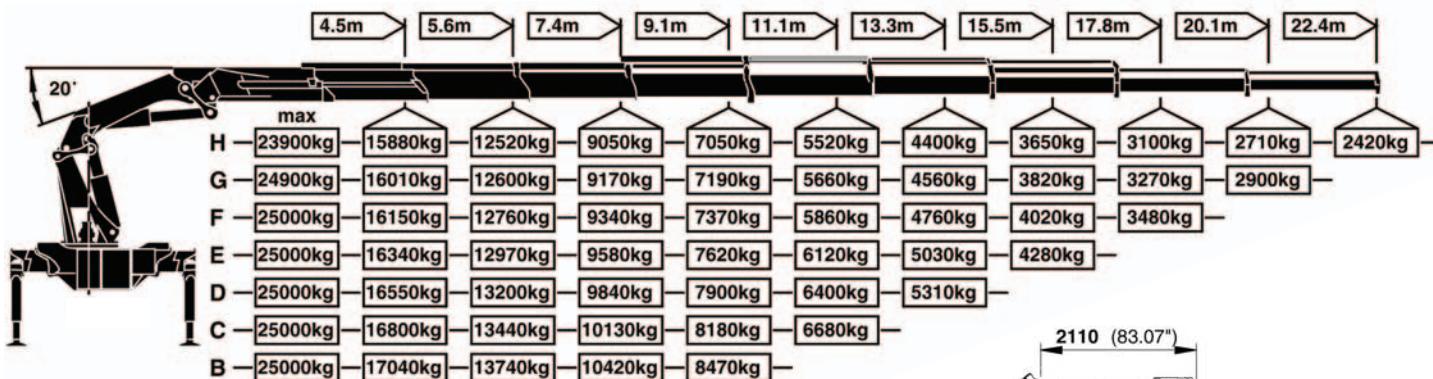
## PK 85002 Performance



Los alcances están indicados con el brazo principal a 20° y por ello no son los alcances máximos de la grúa.

# PK 85002 PERFORMANCE: RÁPIDA Y PRECISA

## Capacidad máxima



| PK 85002 Performance            |                      |
|---------------------------------|----------------------|
| Datos técnicos (EN 12999 H1-B3) |                      |
| Momento de elevación            | 80,0 t x m/784,8 kNm |
| Máx. capacidad                  | 25000 Kg/245,3 kN    |
| Alcance hidráulico máximo       | 22,5 m               |
| Alcance máximo (con fly jib)    | 32,4 m               |
| Angulo de giro                  | infinito             |

| PK 85002 B Performance  |                         |
|---|-------------------------|
| Grúa standard   |                         |
| Par de giro neto  | 7,7 t x m/76,0 kNm      |
| Alcance   | 7,4 m                   |
| Anchura de apoyo standard   | 8,6 m                   |
| Espacio para montaje  | min. 1,60 m/máx. 1,82 m |
| Anchura grúa plegada  | 2,55 m                  |
| Présion de trabajo  | 365 bar                 |
| Caudal recomendado en servicio de telemando por radio y servicio LS | de 90 L/m a 110 L/m     |
| Peso propio con gatos   | 6589 Kg                 |

Los equipamientos mostrados en este folleto no corresponden a la versión estándar. Para el montaje se han de atender las normas y reglamentos específicos de cada país.